

いつもの暮らしを、
自分だけの空間で。

LICOTT

COORDINATE FOR YOUR proposal by LICOTT

LICOTT東岡崎フロント

[お部屋のカスタマイズご相談受付中]

期間限定 | 今なら自由に設計できる

※水まわりを除く

「リコット東岡崎フロント」で、いつもの暮らしが「自分だけの空間」に。

B type

2LDK+WIC

WIC:ウォークインクローゼット

専有面積/56.88㎡(約17.20坪) バルコニー面積/8.64㎡(約2.61坪)

広い主寝室とWICで、暮らしにゆとり。
ROOM2は、光を感じる自分時間。

陽光が差し込むROOM2で、ピアノやヨガ。自分向き合っ時間を大切にできる、静かなひととき。広い主寝室とWICが生活にメリハリを生み、自分のリズムで整える、しなやかな暮らしが始まります。

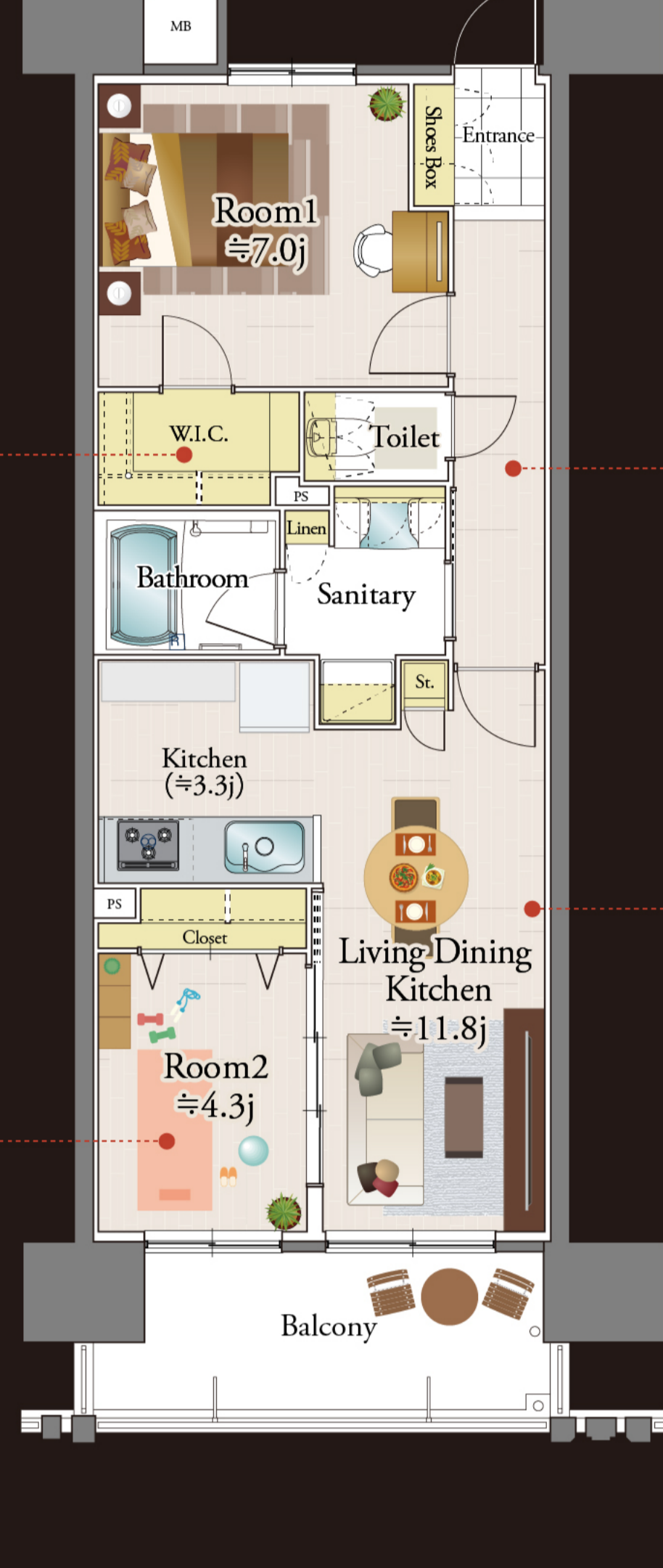


約7帖の広い主寝室にはワイドなWIC

陽光の差し込む明るいROOM2

玄関からのストレートな動線

引き戸を開放すれば約16帖のLDKに



C type

3LDK+WIC

WIC:ウォークインクローゼット

専有面積/63.99㎡(約19.35坪) バルコニー面積/0.972㎡(0.294坪)

ROOM2を開放して、リビングを広く。
ROOM3は、集中できる仕事部屋に。

仕事に集中する時間と、好きなことを楽しむ時間。それぞれの時間にふさわしい空間を持つことで、日常は心地よく、無駄のないものに。オンもオフも、自分のペースで整えられる住まいです。



リモートワークに最適なROOM3

ウォールトックを採用した明るいROOM2

WIC廊下物入れなど豊富な収納

引き戸を開放すれば約18帖のLDKに



※掲載の図面は設計段階の設計図を基に描いたもので実際とは多少異なる場合があります。また施工上の理由及び改良のため変更することがございます。※方位図等は若干誤差があります。正確な方位については設計図書でご確認ください。

CUSTOMER'S SELECT

早期購入特典(期間限定)

Plan Custom[プランカスタム]

間取りを「基本プラン」に加え、対象戸に「メニュープラン」をご用意。ライフスタイルに合わせてお選びいただけます。

基本タイプ 9タイプ + メニュータイプ 12タイプ = 合計 21タイプ

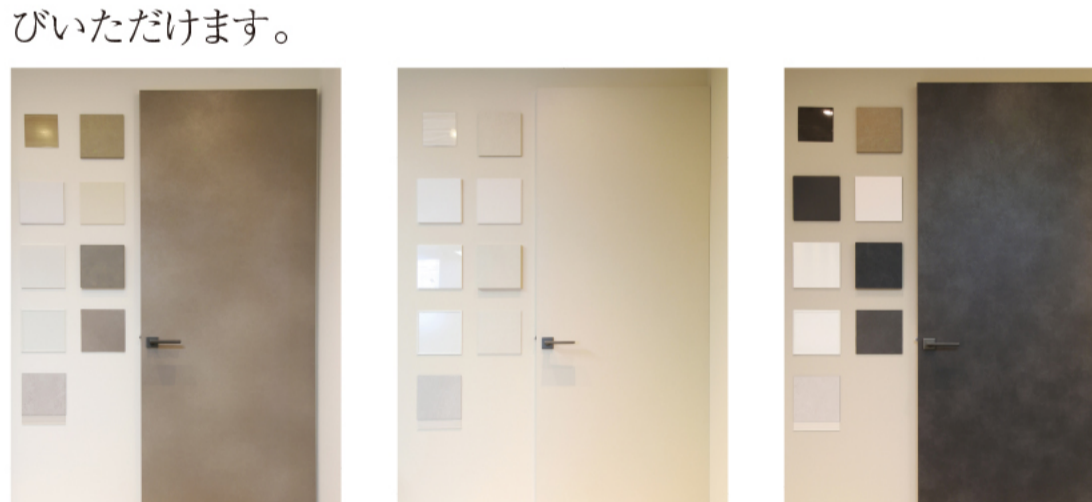


ライフスタイルに合わせて住空間をアレンジできるセレクトメニューをご用意。

ライフスタイルや家族構成に合わせて、お選びいただけます(有償)
※セレクトメニューのお申し込みには、期間がございます。※一部ご希望に対応できない場合がございます。
※セレクト内容は今後変更になる場合があります。※別途料金が必要となります。詳しくは係員にお問い合わせください。

Interior Color Select [インテリアカラーセレクト]

お部屋全体のフローリングや建具のコーディネートとカラーをお選びいただけます。



Kitchen-Height Select [キッチン高さセレクト]

キッチンの高さを3段階(80cm・85cm・90cm)の中からお選びいただけます。

こだわりを追求するなら
専用コーディネートもおすすめ

例えば、コレクションをディスプレイする壁一面の棚やカフェのようなカウンターなど、こだわりの空間も自由自在。経験豊富なプロのインテリアコーディネーターが、あなただけの空間づくりをお手伝いいたします。

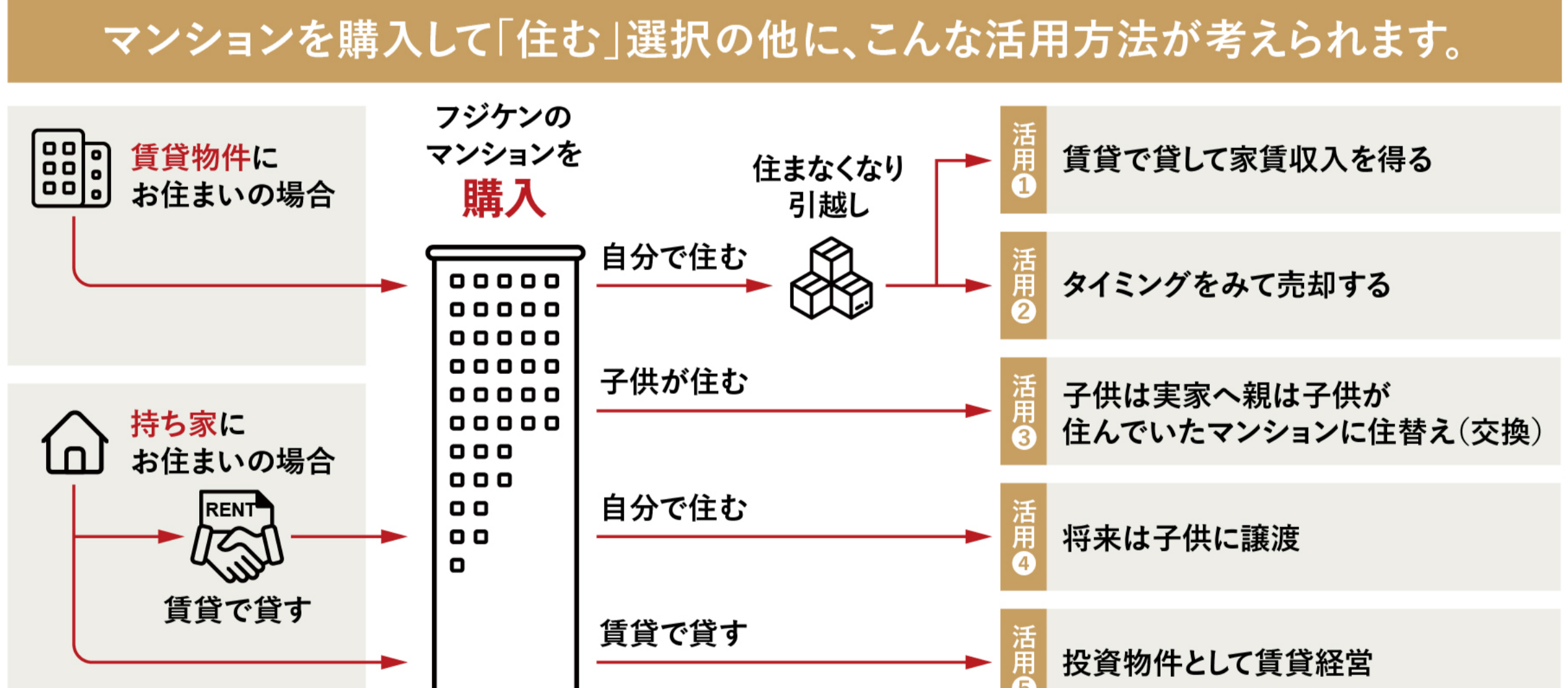
壁紙変更 造作家具 家具販売

※壁紙等(インテリア)の変更は、引渡し後の施工となります。詳しくは係員におたずねください。※実際の対応や施工は弊社ではなく、協力業者となります。



マンション購入は住まい選びでの賢い選択です。

マンションを購入して「住む」選択の他に、こんな活用方法が考えられます。



Q 住宅ローンの金利が低くなって聞いたけど、実際どうなの？

過去最大の低金利!「超低金利」です。

	金利	月々の返済	総返済額
4,000万円(税込) 40年返済【変動金利】借入の場合	H22年7月 1.5%*	110,868円	53,216,962円
	R 5年11月 0.4%*	90,191円	43,291,707円

月間 約20,000円の差 トータル 約1,000万円の差

金利が約1%違うだけで 支払い額は、こんなに変わる! つまり 金利が上昇すると総支払額に大きな差が!

※【変動金利】提携金融機関/あいち三河の場合。金利は審査条件によって変わる場合があります。詳しくは係員におたずねください。※ボーナス支払い無しの場合でのシミュレーションです。※令和5年11月現在

超低金利時代がいよいよ終幕? 日銀が長期金利目標引き上げによる実質的な利上げに踏み切ったことから、住宅ローンの「固定金利」は上昇局面に突入。「変動金利」は今のところ低金利状態が続いていますが、この先上昇の可能性も。早めの情報収集がおすすめです。(フジゲンジャーナルVol.9より)

Q 住宅ローン減税って無くなるの？

住宅ローン減税は、ローンを利用してマイホームを取得した際、年末残高の0.7%を最大13年間、所得税・住民税から控除する制度です。 令和8年度税制改正の大綱で、減税が2030年まで延長決定。 ZEH水準省エネ住宅への限度額優遇も継続。 ※国土交通省ホームページより

リコット東岡崎フロントは「ZEH-M Oriented認定マンション」

ご返済例(Btype:102号室) 販売価格/3,630万円(税込)

月々のお支払い額 6万円台 | ボーナス返済 148,669円~

※ローン概要●提携金融機関/あいち銀行●返済期間/40年●金利/0.78%(変動金利)2026年1月現在●返済例詳細/3,630万円の住戸を、借入金額3,630万円、頭金0円、月々63,315円、ボーナス148,669円でお支払いいただいた場合の金額です。

※掲載の完成予想イラストは、計画段階(2025年9月)の図面を基に描いたもので、実際とは異なる場合があります。また施工上の理由及び改良のため変更することがあります。外観形状の細部、設備機器等は表現していません。※距離は地図上の概測で、徒歩時間は80m/分として換算したもので、渋滞・信号待ち時間は含まれておりません。時間帯・交通事情などにより、さらに時間を要する場合がありますので予めご了承ください。